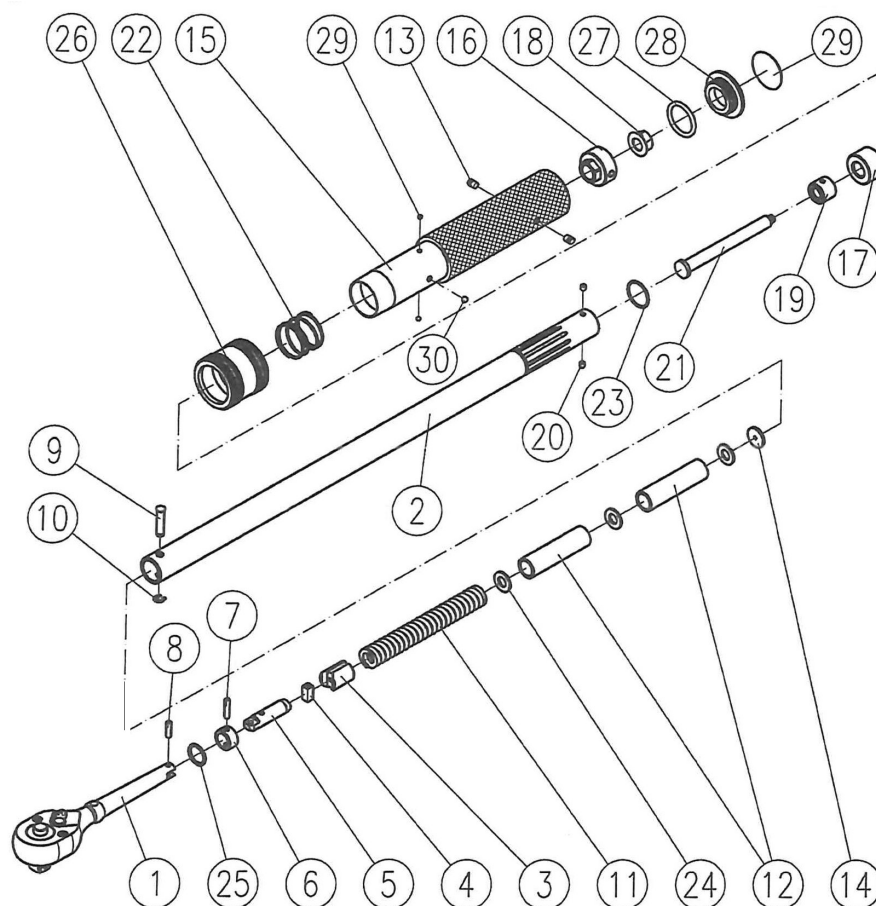


Clé dynamométrique à prise de 1/2 po

N° du prod. 718976 N° du mod. JITW-12250



PDN-JITW12250-RK Jeu de réparation

Réf. N° pièce		Description	Réf. N° pièce		Description
1	PDN-JITW12250-01	Assemblage du corps du cliquet	17	PDN-JITW12250-17	Écrou m10
2	PDN-JITW12250-02	Tube en acier	18	PDN-JITW12250-18	Écrou à embase
3	PDN-JITW12250-03	Entretoise	19	PDN-JITW12250-19	Embout du tube
4	PDN-JITW12250-04	Cliquet d'arrêt	20	PDN-JITW12250-20	Goupille de retenue de l'embout
5	PDN-JITW12250-05	Arbre à cliquet	21	PDN-JITW12250-21	Abre de réglage
6	PDN-JITW12250-06	Cylindre de pivot	22	PDN-JITW12250-22	Ressort de la bague de verrouillage
7	PDN-JITW12250-07	Goupille de pivot du cylindre	23	PDN-JITW12250-23	Joint torique pour tube
8	PDN-JITW12250-08	Goupille de pivot du bras	24	PDN-JITW12250-24	Entretoise du ressort
9	PDN-JITW12250-09	Goupille de pivot de la tête	25	PDN-JITW12250-25	Joint torique pour la tête
10	PDN-JITW12250-10	Clip circulaire	26	PDN-JITW12250-26	Bague de verrouillage
11	PDN-JITW12250-11	Ressort d'échelle	27	PDN-JITW12250-27	Joint torique pour capuchon d'extrémité
12	PDN-JITW12250-12	Espaceur	28	PDN-JITW12250-28	Capuchon d'extrémité
14	PDN-JITW12250-14	Entretoise de poussée	29	PDN-JITW12250-29	Poly
13	PDN-JITW12250-13	Assemblage de l'embout de verrouillage du manche	30	PDN-JITW12250-30	Bille 2,7 mm
15	PDN-JITW12250-13		31	PDN-JITW12250-31	Bille 3,5 mm
16	PDN-JITW12250-13				

Une Marque

SureWerx[®]

surewerx.com