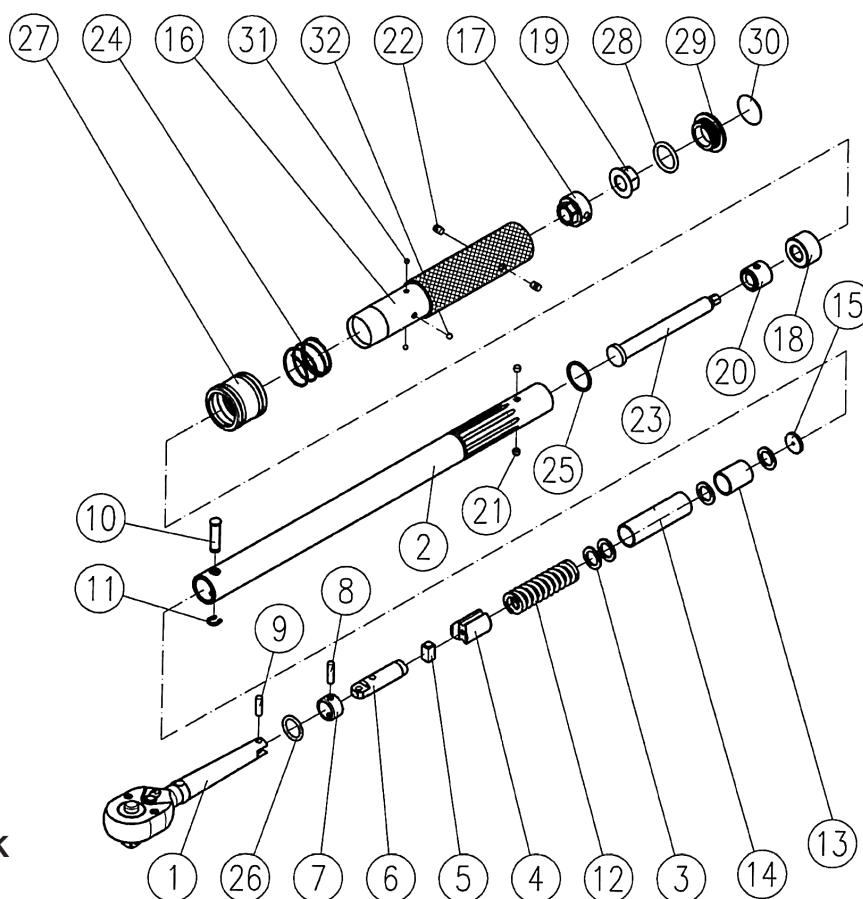


Clé dynamométrique à prise de 3/8 po

N° du prod. 718973 N° du mod. JITW-38100



PDN-JITW38100-RK Jeu de réparation

Réf. N° pièce		Description	Réf. N° pièce		Description
1	PDN-JITW38100-01	Assemblage du corps du cliquet	17	PDN-JITW38100-16	Embout de verrouillage du manche w 15
2	PDN-JITW38100-02	Tube en acier	22	PDN-JITW38100-16	Goupille w 16
3	PDN-JITW38100-03	Entretoise du ressort	18	PDN-JITW38100-18	Écrou m10
4	PDN-JITW38100-04	Entretoise	19	PDN-JITW38100-19	Écrou à embase
5	PDN-JITW38100-05	Cliquet d'arrêt	20	PDN-JITW38100-20	Embout du tube
6	PDN-JITW38100-06	Arbre à cliquet	21	PDN-JITW38100-21	Goupille de retenue de l'embout
7	PDN-JITW38100-07	Cylindre de pivot	23	PDN-JITW38100-23	Arbre de réglage
8	PDN-JITW38100-08	Goupille de pivot du cylindre	24	PDN-JITW38100-24	Ressort de la bague de verrouillage
9	PDN-JITW38100-09	Goupille de pivot du cylindre	25	PDN-JITW38100-25	Joint torique pour tube
10	PDN-JITW38100-10	Goupille de pivot de la tête	26	PDN-JITW38100-26	Joint torique
11	PDN-JITW38100-11	Clip circulaire	27	PDN-JITW38100-27	Bague de verrouillage
12	PDN-JITW38100-12	Ressort d'échelle	28	PDN-JITW38100-28	Joint torique pour capuchon d'extrémité
13	PDN-JITW38100-13	Espaceur	29	PDN-JITW38100-29	Capuchon d'extrémité
14	PDN-JITW38100-14	Espaceur	30	PDN-JITW38100-30	Poly
15	PDN-JITW38100-15	Entretoise de poussée	31	PDN-JITW38100-31	Bille 2,7 mm
16	PDN-JITW38100-16	Manche à molette	32	PDN-JITW38100-32	Bille 3,5 mm

Une Marque

SureWerx[®]

surewerx.com