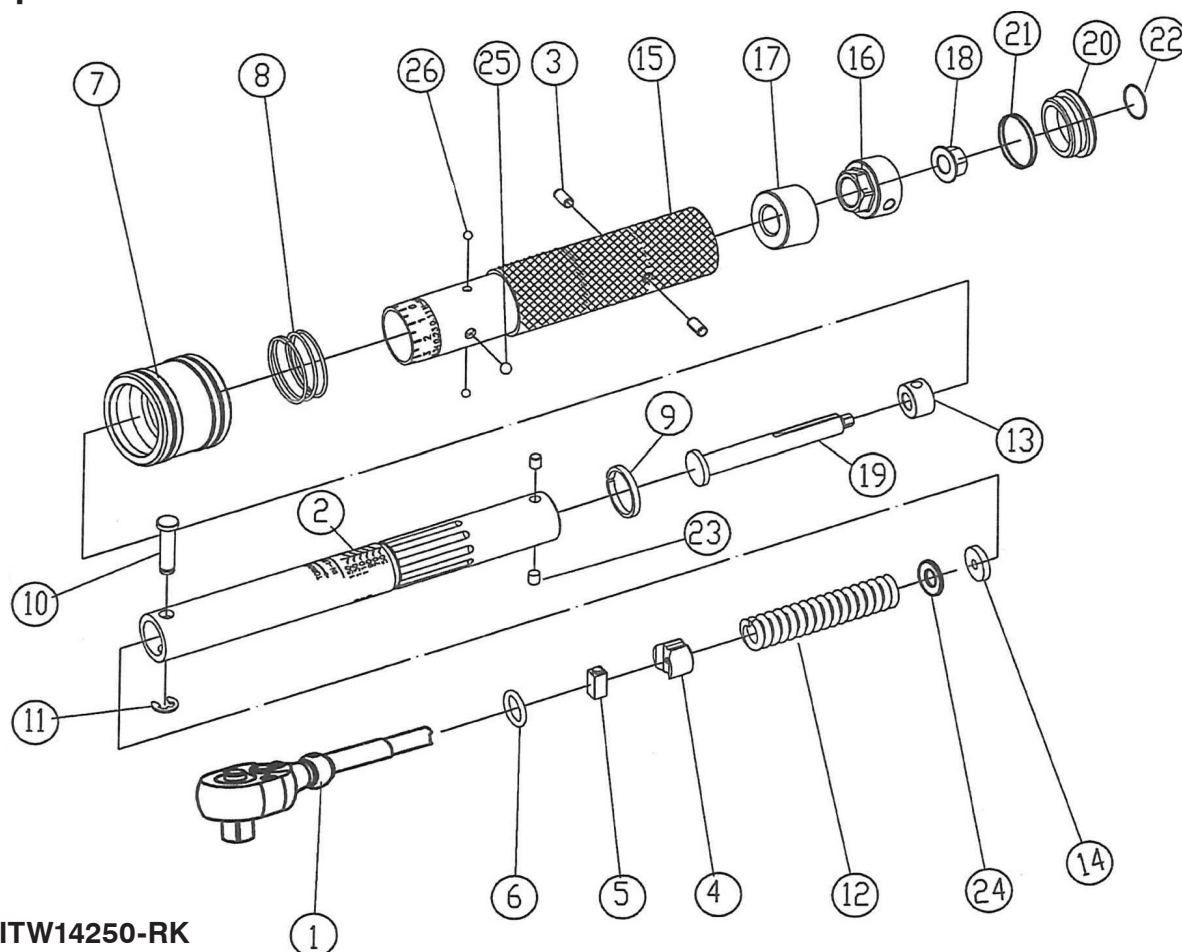


# Clé dynamométrique à prise de 1/4 po

N° du prod. 718971 N° du mod. JITW-14250



## PDN-JITW14250-RK Jeu de réparation

Réf. N° pièce		Description	Réf. N° pièce		Description
1	PDN-JITW14250-01	Assemblage du corps du cliquet	14	PDN-JITW14250-14	Manche à molette
2	PDN-JITW14250-02	Tube en acier	15	PDN-JITW14250-15	Manche à molette
3	PDN-JITW14250-15	Goupille avec Réf. 15	16	PDN-JITW14250-15	Embout de verrouillage du manche w 15
4	PDN-JITW14250-04	Entretoise	17	PDN-JITW14250-17	Rondelle de blocage
5	PDN-JITW14250-05	Cliquet d'arrêt	18	PDN-JITW14250-18	Écrou à embase
6	PDN-JITW14250-06	Joint en caoutchouc	19	PDN-JITW14250-19	Arbre de réglage
7	PDN-JITW14250-07	Bague de verrouillage	20	PDN-JITW14250-20	Capuchon d'extrémité
8	PDN-JITW14250-08	Ressort de la bague de verrouillage	21	PDN-JITW14250-21	Joint en caoutchouc
9	PDN-JITW14250-09	Roulement de verrouillage en nylon	22	PDN-JITW14250-22	Poly
10	PDN-JITW14250-10	Goupille de pivot de la tête	23	PDN-JITW14250-23	Goupille de retenue de l'embout
11	PDN-JITW14250-11	Clip circulaire	24	PDN-JITW14250-24	Entretoise du ressort
12	PDN-JITW14250-12	Ressort d'échelle	25	PDN-JITW14250-25	Bille
13	PDN-JITW14250-13	Embout du tube	26	PDN-JITW14250-26	Bille