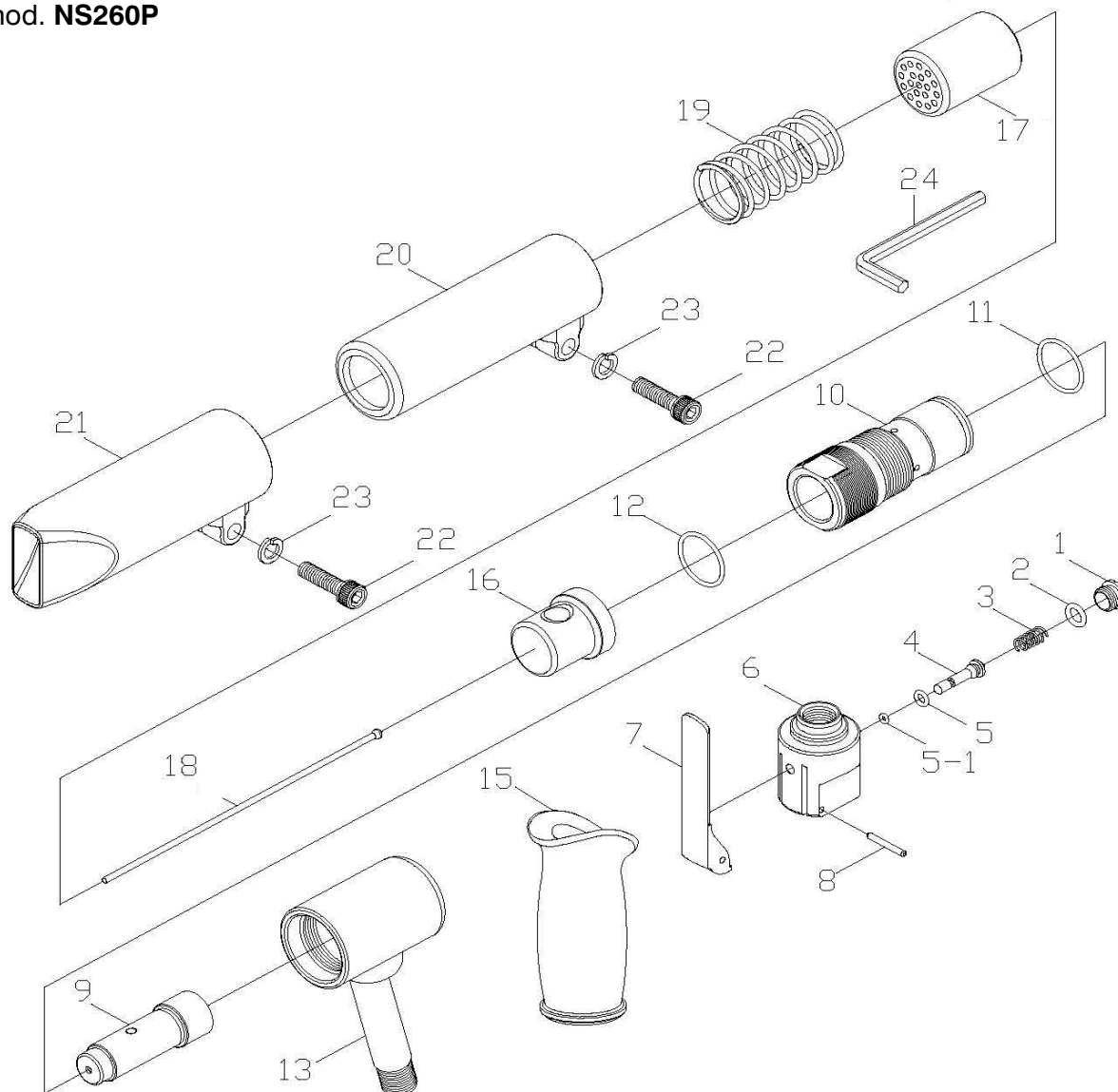


# DÉTARTREUR À AIGUILLES – TYPE PISTOLET

N° prod. **404228**

N° mod. **NS260P**



RÉF	N° PIÈCE	DESCRIPTION	REQ	RÉF	N° PIÈCE	DESCRIPTION	REQ
1	PUT-NS260P-1	CHAPEAU DE VALVE	1	12	PUT-NS260P-12	JOINT TORIQUE	1
2	PUT-NS260P-2	CAPUCHON DE JOINT TORIQUE	1	13	PUT-NS260P-13	CARTER DU MANCHE DU PISTON	1
3	PUT-NS260P-3	RESSORT DE VALVE	1	15	PUT-NS260P-15	POIGNÉE À MANCHE EN CAOUTCHOUC	1
4	PUT-NS260P-4	TIGE DE LA VALVE	1	16	PUT-NS260P-16	CHABOTTE	1
5	PUT-NS260P-5	SIÈGE DE JOINT TORIQUE	1	17	PUT-NS260P-17	SUPPORT DES AIGUILLES	1
5-1	PUT-NS260P-5-1	JOINT TORIQUE	1	18	905743	AIGUILLES	19
6	PUT-NS260P-6	BÂTI DE LA VALVE	1	19	PUT-NS260P-19	RESSORT	1
7	PUT-NS260P-7	LEVIER D'ACCÉLÉRATEUR	1	20	PUT-NS260P-20	TUBE INTERMÉDIAIRE	1
8	PUT-NS260P-8	GOUPILLE CYLINDRIQUE	1	21	PUT-NS260P-21	TUBE FRONTAL	1
9	PUT-NS260P-9	PISTON	1	22	PUT-NS260P-22	VIS DU CAPUCHON DE TÊTE	2
10	PUT-NS260P-10	CYLINDRE	1	23	PUT-NS260P-23	RONDELLE	2
11	PUT-NS260P-11	JOINT TORIQUE	1				