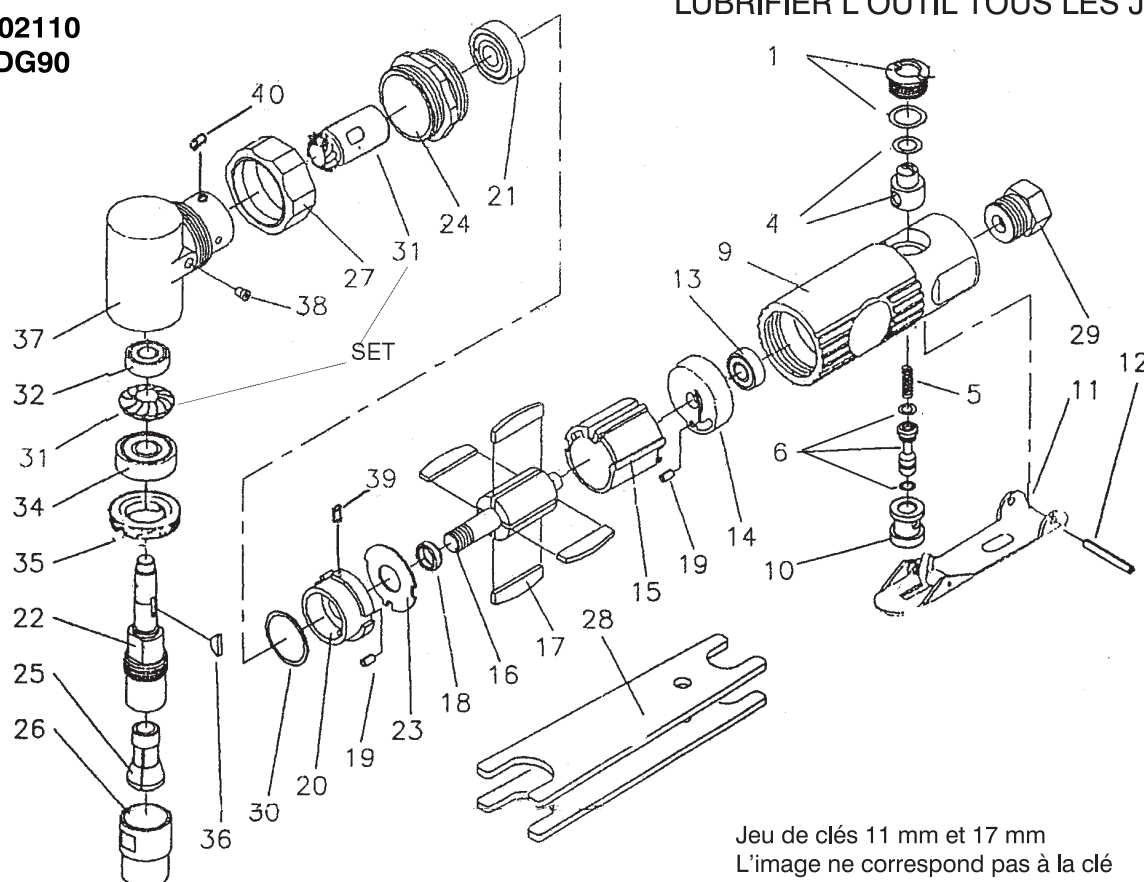


MEULE ANGULAIRE MINI À RECTIFIER LES MATRICES DE 0,3 CV 90°

N° PROD. 402110

N° MOD. MDG90

LUBRIFIER L'OUTIL TOUS LES JOURS



RÉF	N° PIÈCE	DESCRIPTION	REQ	RÉF	N° PIÈCE	DESCRIPTION	REQ
1	PUT-MDG90-1	JOINT TORIQUE DE LA VIS DE REBOUCHAGE	1	23	PUT-MDG90-23	PLAQUE EN ACIER	1
4	PUT-MDG90-4	JOINT TORIQUE DU RÉGULATEUR D'AIR	1	24	PUT-MDG90-24	BAGUE DE VERROUILLAGE	1
5	PUT-MDG90-5	RESSORT DE VALVE	1	25	PUT-0308A	BAGUE	1
6	PUT-MDG90-6	JOINT TORIQUE DE LA TIGE DE LA VALVE	1	25	PUT-MDG1-25A	BAGUE DE 1/8 po	1
9	PUT-MDG90-9	CARTER DU MOTEUR	1	26	PUT-MDG90-26	ÉCROU DE LA BAGUE	1
10	PUT-MDG90-10	MANCHON DE LA VALVE	1	27	PUT-MDG90-27	COUVERCLE DU CARTER	1
11	PUT-MDG90-11	LEVIER	1	28	PUT-MDG90-28	ENSEMBLE DE CLÉS	1
12	PUT-MDG90-12	GOUPILLE DU LEVIER	1	29	PUT-MDG90-29	ENTRÉE D'AIR	1
13	PUT-MDG90-13	ROULEMENT	1	30	PUT-MDG90-30	ENSEMBLE DE CALAGE	0-2
14	PUT-MDG90-14	PLAQUE DE BASE	1	31	PUT-MDG90-31	ENSEMBLE DE L'ENGRENAGE DU PISTON	1
15	PUT-MDG90-15	CYLINDRE	1	32	PUT-MDG90-32	ROULEMENT DE LA BROCHE ARRIÈRE	1
16	PUT-MDG90-16	ROTOR	1	34	PUT-MDG90-34	ROULEMENT	1
17	PUT-MDG90-17	LAME DU ROTOR	4	35	PUT-MDG90-35	ÉCROU DE SERRAGE DE COLLIER	1
18	PUT-MDG90-18	COLLIER DU ROTOR	1	36	PUT-MDG90-36	CLAVETTE WOODRUFF	1
19	PUT-MDG90-19	GOUPILLE DE POSITIONNEMENT	2	37	PUT-MDG90-37	CARTER ANGULAIRE	1
20	PUT-MDG90-20	PLAQUE DE BASE	1	38	PUT-MDG90-38	CHAPEAU	1
21	PUT-MDG90-21	ROULEMENT	1	39	PUT-MDG90-39	GOUPILLE DE POSITIONNEMENT	1
22	PUT-MDG90-22	BROCHE	1	40	PUT-MDG90-40	GOUPILLE DE POSITIONNEMENT	1