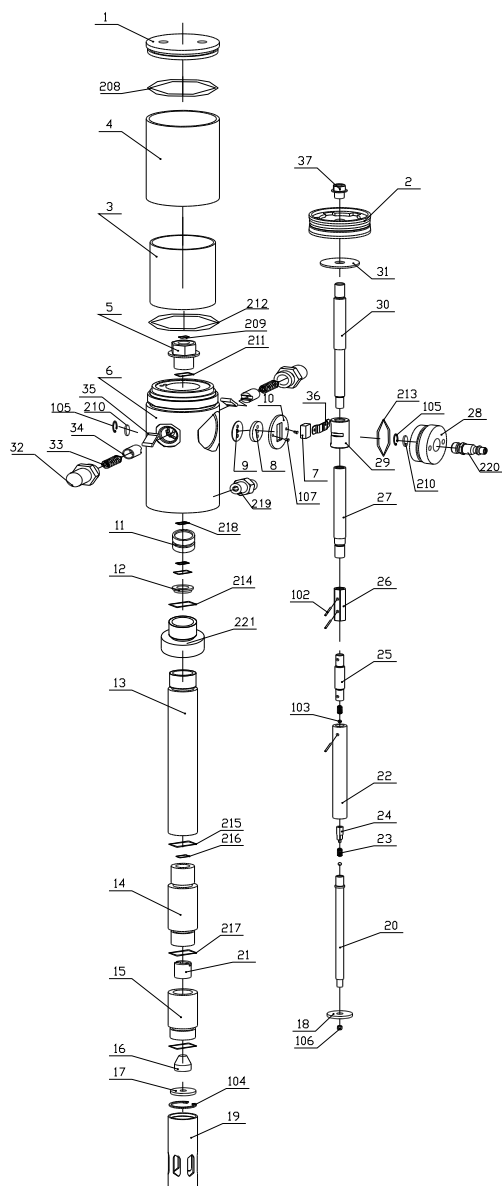


Ratio de compression	50:1
Pression d'air pour l'utilisation (bar – lb/po ²)	5-8 / 70-115
Pression maximum d'alimentation d'air (bar – lb/po ²)	8 / 115
Consommation d'air (pcm)	4.3 pcm @ 115 lb/po ²
Capacité (litres/min – gallons/min)	18 / 5
Diamètre du tuyau (mm – pouces)	30 / 1.18
Longueur du tuyau de succion (mm – pouces)	740 / 29
Formats de baril appropriés (kg – lb)	50-60 / 110-132
Raccord d'alimentation d'air	1/4 po
Raccord d'alimentation en huile	1/4 po
Niveau de bruit (dB)	82

Pompes à graisse fonctionnant à l'air comprimé – 50:1



N°	Description	N°	Description
1	Couvercle du moteur à air comprimé	29	Manchon de coulissement
2	Piston	30	Fourreau de piston
3	Paroi interne du moteur à air comprimé	31	Rondelle
4	Paroi externe du moteur à air comprimé	32	Manchon du ressort
5	Palier	33	Ressort
6	Régulateur d'air	34	Siège du ressort
7	Pièce coulissante	35	Sabot de guidage
8	Joint	36	Douille de la pièce coulissante
9	Joint souple	37	Écrou
10	Rondelle de blocage	102	Goupille
11	Palier	103	Rotule
12	Rondelle	104	Clip circulaire
13	Tube de raccordement	105	Petit clip circulaire
14	Jupe de piston	106	Écrou
15	Siège de soupape	107	Vis
16	Rondelle biaise	208	Joint torique
17	Filtre	209	Joint torique
18	Rondelle de base de la biele	210	Silencieux
19	Tuyau d'aspiration	211	Joint torique
20	Biele	212	Joint torique
21	Valve	213	Joint torique
22	Piston	214	Joint torique
23	Ressort	215	Joint torique
24	Siège du ressort	216	Joint torique
25	Tige de couplage	217	Joint torique
26	Manchon de couplage	218	Joint torique
27	Tige intermédiaire	219	Orifice de sortie
28	Couvercle du dispositif de régulation d'air	220	Raccord pneumatique
		PRK	Trousse de réparation
		P07K	(7, 8, 9, 10, 36)
		P17K	(1x17, 18, 104, 106)
		P32K	(2x32, 33, 34, 35)

Veuillez préciser le numéro de modèle et la pièce requise dans votre commande de pièces de rechange.