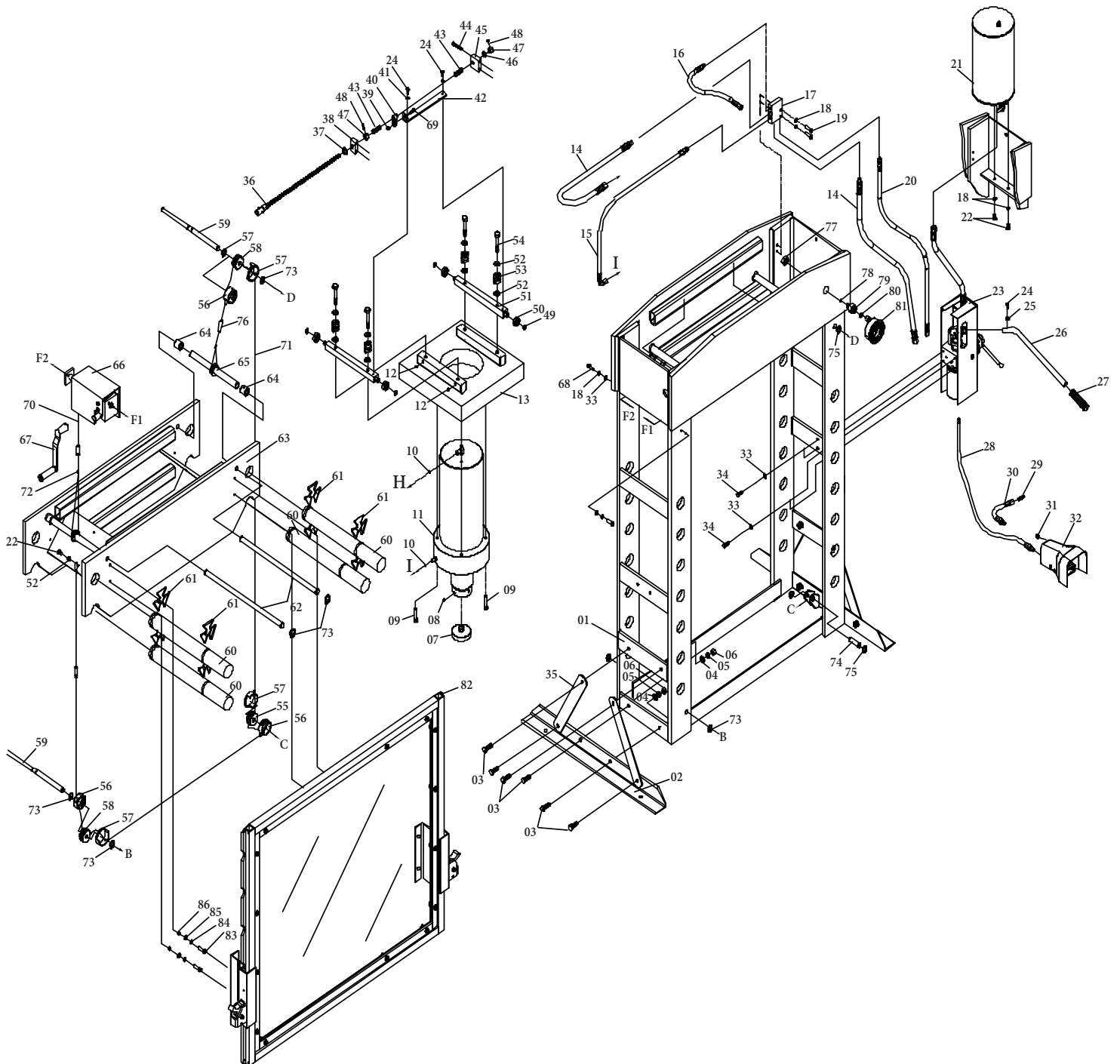


Liste des pièces - presse d'atelier



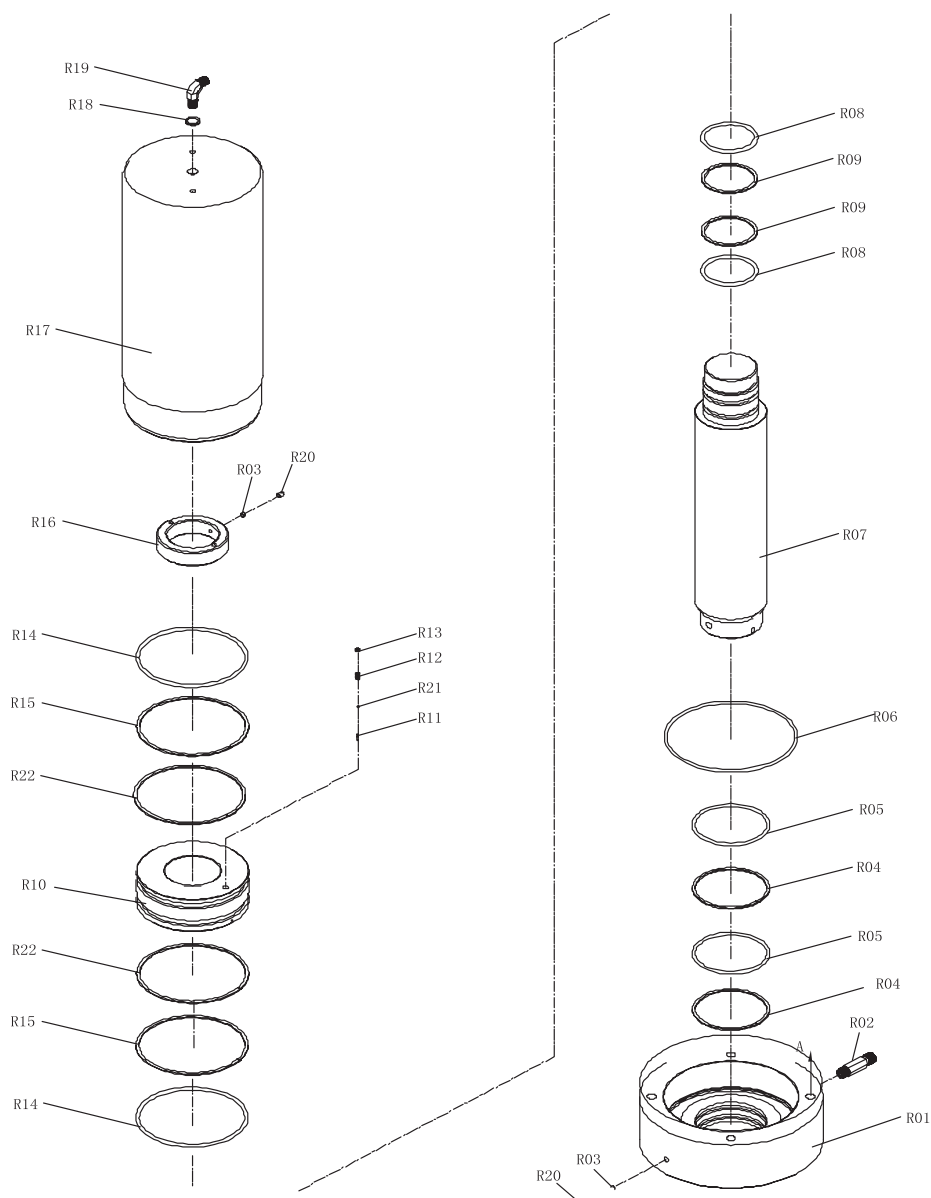
Nomenclature - presse d'atelier

N° de pièce	Description	Qté.
1	Cadre soudé	1
2	Patte	2
3	Boulon	12
4	Rondelle	12
5	Rondelle de blocage	12
6	Écrou	12
7	Selle	1
8	Vis	1
9	Boulon	4
10	Joint torique	2
11	Vérin	1
12	Vis	4
13	Plaque du vérin	1
14	Tuyau à huile 1	2
15	Tuyau à huile 2	1
16	Tuyau à huile	1
17	Raccord de joint	1
18	Rondelle de bocage	10
19	Boulon	2
20	Tuyau à huile 1	1
21	Réservoir d'huile	1
22	Boulon	3
23	Pompe	1
24	Boulon	3
25	Rondelle	1
26	Manche	1
27	Protection de la poignée	1
28	Tuyau d'air	1
29	Raccord de tuyau d'air	1
30	Tuyau d'air	1
31	Vis	1
32	Pédale de commande	1
33	Rondelle	6
34	Boulon	4
35	Support de patte	2
36	Boulon	1
37	Rondelle	1
38	Semelle à boulon 1	1
39	Écrou	1
40	Écrou	1
41	Rondelle de blocage	2
42	Tige de connexion	1
43	Ressort	2

N° de pièce	Description	Qté.
44	Vis	4
45	Base pour boulon 2	1
46	Rondelle	1
47	Écrou	2
48	Vis	2
49	Bague de retenue	4
50	Palier	4
51	Tube d'acier carré	2
52	Capuchon du ressort	9
53	Ressort pour vérin	4
54	Boulon	4
55	Gros rouleau	1
56	Protection 1	3
57	Protection 2	3
58	Rouleau 3	2
59	Goupille	2
60	Goupille	4
61	Bague de retenue	8
62	Rouleau de levage	2
63	Armature de la table	1
64	Tuyau	4
65	Assemblage du tuyau	2
66	Clé à main	1
67	Poignée pour clé	1
68	Boulon	4
69	Boulon	1
70	Câble	1
71	Câble	1
72	Raccord de câble	3
73	Bague de retenue	12
74	Rouleau 2	1
75	Bague de retenue	2
76	Protection du câble	3
77	Écrou du manomètre	1
78	Joint torique	1
79	Raccord du manomètre	1
80	Bague en nylon	1
81	Manomètre de 150 T	1
82	Grille de protection	1
83	Vis	4
84	Rondelle de blocage	4
85	Rondelle	4
86	Écrou	4

Nomenclature et liste des pièces - vérin

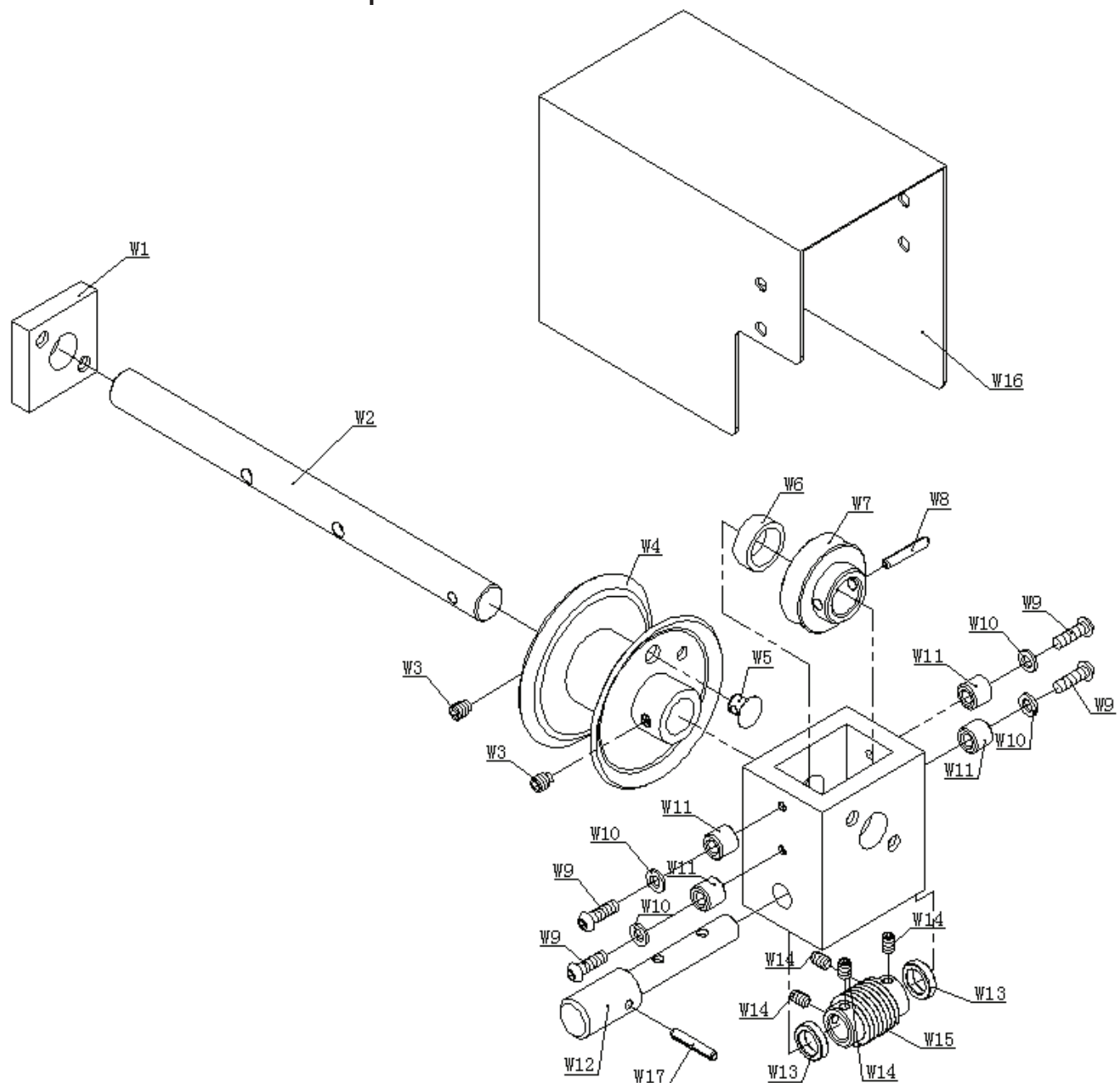
STRONGARM®



N° de pièce	Description	Qté.
R01	Écrou circulaire	1
R02	Raccord de prolongement	1
R03	Bloc en nylon	2
R04	Rondelle	2
R05	Joint torique	2
R06	Joint torique	1
R07	Tige du piston	1
R08	Joint torique	2
R09	Rondelle	2
R10	Piston	1
R11	Ressort	1

N° de pièce	Description	Qté.
R12	Ressort	1
R13	Vis	1
R14	Joint torique	2
R15	Rondelle	2
R16	Écrou	1
R17	Vérin	1
R18	Rondelle en cuivre	1
R19	Raccord cintré	1
R20	Vis	2
R21	Bille en acier	1
R22	Rondelle en nylon	2

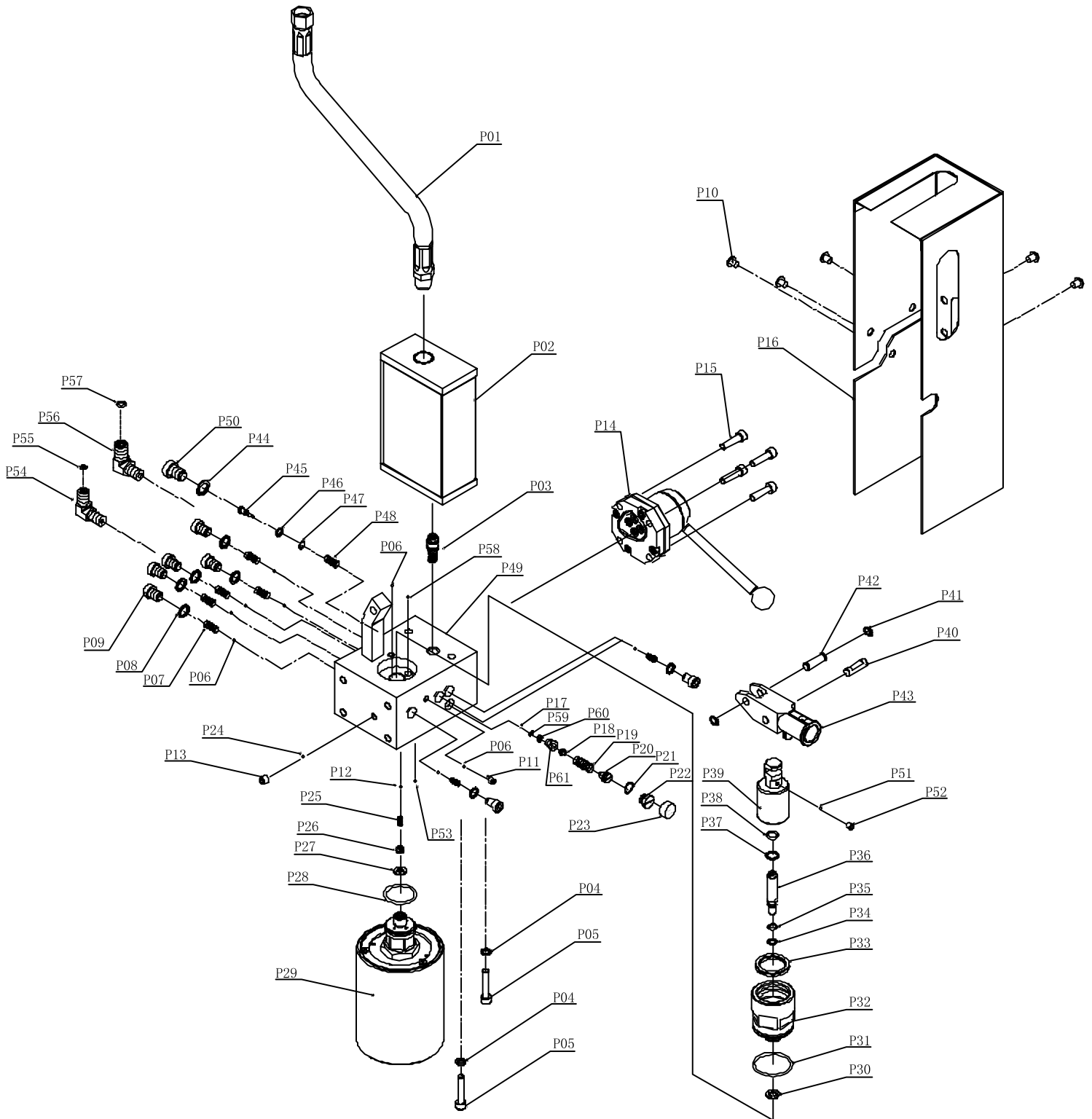
Nomenclature et liste des pièces - mécanisme de treuil de la table de presse



N° de pièce	Description	Qté.
W1	Plaque de soutien	1
W2	Arbre de vis sans fin	1
W3	Vis hexagonale M8*10	2
W4	Treuil	1
W5	Rivet	1
W6	Tampon de vis sans fin	1
W7	Vis sans fin	1
W8	Goupille à ressort Dia. 6* 30	1
W9	Vis hexagonale 6* 20	4

N° de pièce	Description	Qté.
W10	Rondelle Dia. 10	4
W11	Rondelle	4
W12	Arbre de vis sans fin	1
W13	Rondelle de vis sans fin	2
W14	Jeu de vis pour douilles hexagonales M6*10	4
W15	Vis sans fin	1
W16	Couvercle du treuil	1
W17	Goupille à ressort Dia. 5* 30	1

Liste des pièces - pompe



Nomenclature - pompe



N° de pièce	Description	Qté.
P01	Tuyau à huile	1
P02	Petit réservoir d'huile	1
P03	Connecteur	1
P04	Rondelle de blocage	2
P05	Vis	2
P06	Bille en acier	11
P07	Ressort	8
P08	Rondelle en cuivre	8
P09	Vis	8
P10	Vis	5
P11	Vis	2
P12	Bille en acier	1
P13	Vis	1
P14	Sélecteur	1
P15	Vis	4
P16	Carter de la pompe	1
P17	Bille de la valve	1
P18	Base de la bille d'acier	1
P19	Ressort	1
P20	Vis	1
P21	Joint torique	1
P22	Vis	1
P23	Capuchon	1
P24	Bille en acier	1
P25	Ressort	1
P26	Base du ressort	1
P27	Rondelle en cuivre	1
P28	Joint torique	1
P29	Moteur pneumatique	1
P30	Rondelle en cuivre	1
P31	Joint torique	1

N° de pièce	Description	Qté.
P32	Base intérieure de la pompe	1
P33	Bague en U	1
P34	Joint torique	1
P35	Rondelle	1
P36	Base intérieure de la petite pompe	1
P37	Rondelle	1
P38	Joint torique	1
P39	Base intérieure de la grande pompe	1
P40	Goupille	1
P41	Bague de retenue	2
P42	Goupille	1
P43	Base de la poignée	1
P44	Rondelle en cuivre	1
P45	Obus de valve	1
P46	Joint torique	1
P47	Rondelle	1
P48	Ressort	1
P49	Pompe	1
P50	Vis	1
P51	Bille en acier	1
P52	Vis	1
P53	Bille en acier	1
P54	Connecteur	1
P55	Joint torique	1
P56	Raccord cintré	1
P57	Joint torique	1
P58	Bille en acier	1
P59	Rondelle en cuivre	1
P60	Rondelle	1
P61	Vis	1