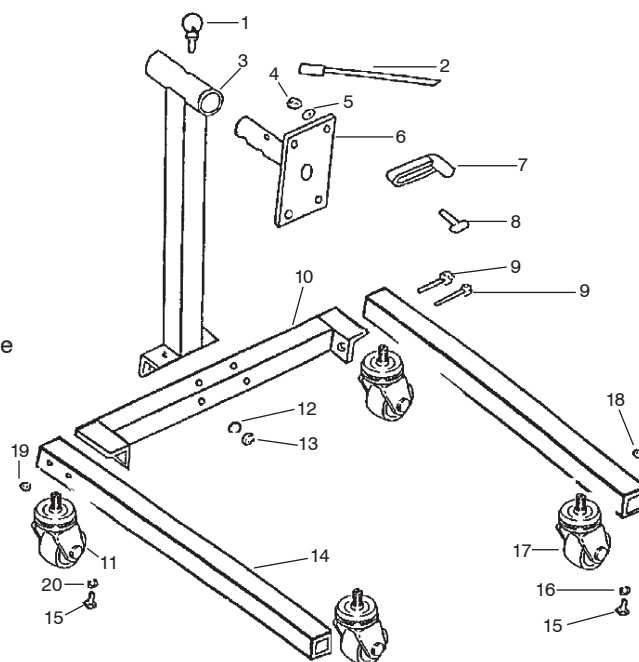


Support de moteur de 1,250 lb de concept « U »

1. Ne pas charger au-delà de la capacité nominale.
2. L'appareil doit reposer sur une surface suffisamment ferme pour supporter la charge.
3. Ne pas tenter de déplacer l'appareil chargé sur des revêtements crevassés, de rouler sur des cordes, des bosses, des marches ou des surfaces irrégulières.
4. Tous les pièces doivent être assemblées et les fixations fermement serrées avant de charger l'appareil.
5. S'assurer que la charge soit bien centrée et solidement fixée à la plaque de montage. Verrouiller le mécanisme de rotation avant d'appliquer la charge.
6. Déverrouiller graduellement et avec précaution le mécanisme de rotation. Une charge mal centrée pourrait entraîner la rotation intempestive du mécanisme au moment du déverrouillage.
7. Ne pas substituer les fixations de l'appareil par d'autres.
8. S'assurer de bien lire et comprendre toutes les directives avant d'utiliser l'appareil. Le non-respect des précautions d'utilisation pourrait provoquer la chute soudaine de la charge et entraîner des dommages et/ou blessures corporelles.



RÉF.	NUMÉRO DE PIÈCE	DESCRIPTION	NB. REQUIS
1	PCM-024841-01	Goupille du support de moteur	1
2	PCM-024841-02	Manche	1
3	PCM-024841-03	Montant S/O	1
4	PCM-024841-04	Écrou M14 : Utiliser PMC-024841-HK	4
5	PCM-024841-05	Rondelle M14, Utiliser : PMC-024841-HK	8
6	PCM-024841-06	Plaque tournante S/O	1
7	PCM-024841-07	Support de déplacement	4
8	PCM-024841-08	Boulon M12X85 Utiliser : PMC-024841-HK	4
9	PCM-024841-09	Boulon M12X85 Utiliser : PMC-024841-HK	8
10	PCM-024841-10	Traverse arrière S/O	1
11	PCM-024841-11	Roue pivotante arrière	2
12	PCM-024841-12	Rondelle M12 Utiliser : PMC-024841-HK	8
13	PCM-024841-13	Écrou M12 Utiliser : PMC-024841-HK	6
14	PCM-024841-14	Patte S/O	2
15	PCM-024841-15	Boulon M8X20 Utiliser : PMC-024841-HK	8
16	PCM-024841-16	Rondelle de verrouillage M8 Utiliser: PMC-024841-HK	8
17	PCM-024841-17	Roue pivotante avant	2
18	PCM-024841-18	Écrou M8 Utiliser : PMC-024841-HK	8
19	PCM-024841-19	Écrou M12 Utiliser : PMC-024841-HK	2
20	PCM-024841-20	Rondelle de verrouillage M12 Utiliser : PMC-024841-HK	2
**	PCM-024841-HK	Trousse d'accessoires et de pièces	1

M12-ITC024302-3-12

